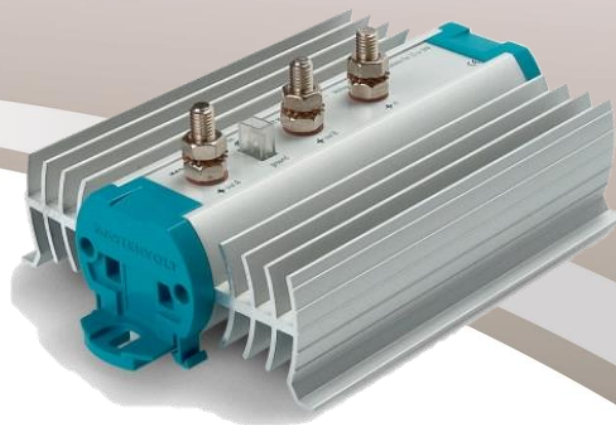




Battery Mate 1602 IG 14764



Elektronische Laadstroomverdeler

Belangrijkste voordelen

- > Conventionele diodesplitter
- > Compensatie van spanningsval
- > Geen extra afregeling van dynamo nodig

Kenmerken

- > Mosfet transistortechnologie
- > Laadproces op het juiste spanningsniveau
- > Snel en volledig laden van accu's

- > 2 batterij-uitgangen
- > LED-monitoring

- > Monteerbaar op standaard Omega-Rail
DIN EN 60715

- > Solide boutaansluitingen

- > Roestvast materiaal
- > Aluminium koelprofiel
- > Elektronica in kunststof gegoten

Specificaties

- > Operation Voltage: 8-30VDC
- > Insulation to ground: 500kV @ 60Hz

- > Max 120A batterijlader
- > Max 160A alternator

- > Afmetingen:
Hoogte: 207mm
Breedte: 140mm
Diepte: 80mm

- > Gewicht: 1kg

- > Omgevingstemperatuur: -40°C tot +120°C